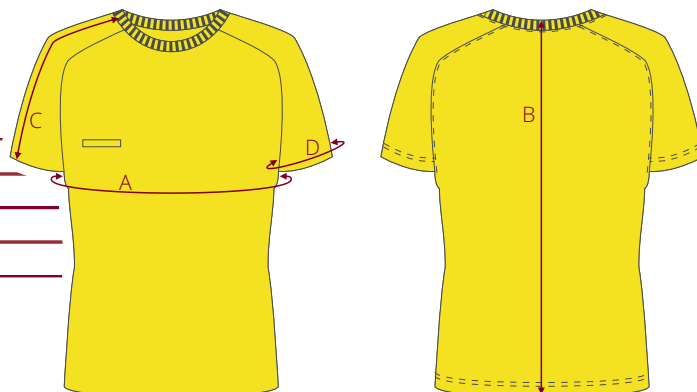


# Guia de Tamanhos

## Camisola de Manga Curta

MS068.ISN

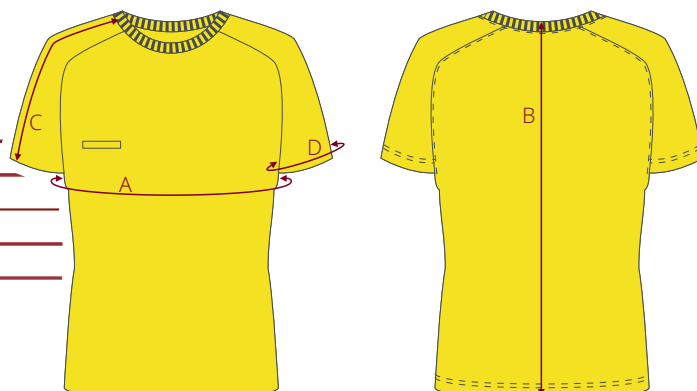
	S	M	L	XL
A - Peito	102	106	110	114
B - Comprimento nas costas	67	69	71	73
C - Comprimento da manga	39,5	40,5	41,5	42,5
D - Largura do braço	33	36	38	39



## Camisola de Manga Curta - Microperfurada

MS067.ISN

	S	M	L	XL
A - Peito	102	106	110	114
B - Comprimento nas costas	67	69	71	73
C - Comprimento da manga	39,5	40,5	41,5	42,5
D - Largura do braço	33	36	38	39



## Camisola de Neoprene

MS078.ISN

	S	M	L	XL
A - Peito	76	84	87	88
B - Comprimento nas costas	63	68	69	71
C - Comprimento da manga	36	37	38	39
D - Largura do braço	24	25	26	28
G - Cintura	73	77	80	84



\*As medidas podem apresentar pequenas variações devido ao processo de produção.  
As peças de roupa foram medidas relaxadas. Todas as medidas estão em centímetros.